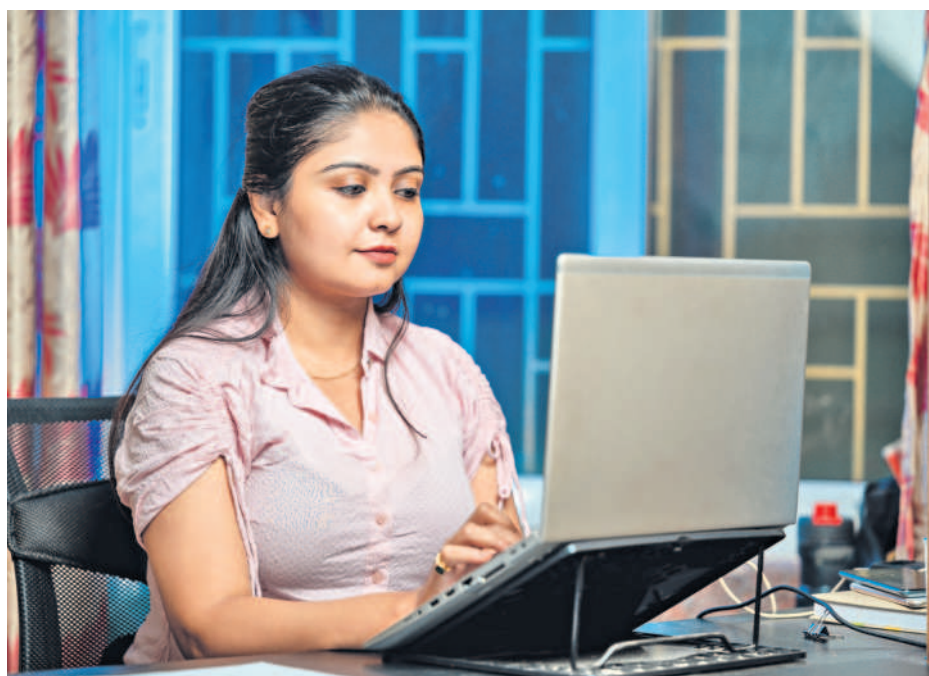


తెలంగాణలోని జనగామ జిల్లా పెంబర్తి, సిద్దిపేట చందాపూర్ ఉత్తమ పర్యాటక గ్రామాలుగా ఎంపికయ్యాయి. ఈ గ్రామాలకు వరల్డ్ టూరిజం డే సందర్భంగా సెప్టెంబర్ 27న ఈ అవార్డులను అందజేశారు. కాకతీయుల కాలం నుంచి ఇత్తడి, కంచు లోహాలతో కళాకృతులు చేయడంలో పెంబర్తి గుర్తింపు పొందింది. చందాపూర్లో నేనే గొల్లపూమ వీరలు యునెస్కో గుర్తింపు పొందాయి. ఏటా ఈ గ్రామాలను వేలమంది పర్యాటకులు సందర్శిస్తున్నట్లు కేంద్ర ప్రభుత్వ గణాంకాలు వెల్లడిస్తున్నాయి. అదేవిధంగా దేశ ఉత్తమ పర్యాటక గ్రామంగా పశ్చిమబెంగాల్, ముర్షీదాబాద్ జిల్లాలోని కిరీటేశ్వరి ఎంపికయ్యాయి.



SAT...Short and Digital

- ఒక కళాశాలకు మంచి పేరు తెచ్చేది అక్కడ చదువు కున్న విద్యార్థులే. అందుకే ప్రతి కళాశాల, విద్యార్థులు అడ్మిషన్ ప్రక్రియపై ఎంతో శ్రద్ధను పెడు తుంది. ఉన్నత విద్యను అభ్యసించాలనుకునే విద్యార్థులందరూ ఒకే తరహా అకడమిక్ బ్యూక్ గ్రౌండ్స్ నుంచి ఉండరు. ఉదాహరణకి మన దేశంలోనే, ప్రతి రాష్ట్రంలో ఇంటర్ బోర్డు ఇతర బోర్డులకు భిన్నంగా ఉంటుంది. అలాంటప్పుడు, సరైన విద్యార్థులను ఎంచుకోవాలంటే వారు కొన్ని స్టాండర్డ్ పరీక్షలు రాయాల్సి ఉంటుంది. SAT అటువంటి పరీక్షే.
- ఒక విద్యార్థి కళాశాల విద్యకు సంసిద్ధంగా ఉన్నాడో లేదో అని, అక్కడ విజయవంతంగా విద్యను పూర్తి చేస్తాడో లేదో తెలుసుకోవడానికి SAT కీలకమని కళాశాలలు భావిస్తున్నాయి.
- సాట్ పరీక్ష అండర్ గ్రాడ్యుయేషన్ కోసం విదేశాలకు వెళ్ళాలనుకునేవారు రాసేవారు. కానీ ఇప్పుడు భారతదేశంలో అండర్ గ్రాడ్యుయేషన్ కోర్సుల ప్రవేశానికి కూడా ఈ స్కోర్స్ పరిగణన లోకి తీసుకుంటున్నారు. ఉదాహరణకు ఇంజనీరింగ్, ఆర్ట్స్, కామర్స్ వంటి కోర్సులలో ప్రవేశాల కోసం కొన్ని యూనివర్సిటీలు ఈ స్కోర్స్ పరిగణనలోకి తీసుకుంటున్నాయి. ఈ స్కోర్తో పాటు ఇతర ఎలిజిబిలిటీ క్రెడిట్ రియా కూడా ఉంటుంది. సాట్స్ కాలేజీ బోర్డు నిర్వహిస్తుంది. SAT పరీక్ష స్కోర్లు విద్యార్థి గ్రేడ్లను నిర్ధారించడంలో సహాయపడతాయి లేదా వారి హైస్కూల్ గ్రేడ్లు తెలిపే దానికంటే మించి వారి బలాన్ని కూడా చూపించగలవు.
- SAT ద్వారా గణితం, అంగ్లంలో విద్యార్థుల సామర్థ్యం తెలుసుకోవచ్చు. వీటి ద్వారా వారు కొన్ని స్కాలర్ షిప్స్ కు అర్హులు కావచ్చు. అలాగే వారికి ఏదైనా అదనపు కోర్సులు అవసరం ఉంటుందా అనేది కూడా కళాశాలలు నిర్ధారించు కునే అవకాశం ఉంది.



in the first module, the second module of questions will either be more difficult or less complex.

- In digital mode the following facilities are available: Mark for review where students can flag and return to any question within a given test module. A Testing timer, A built-in calculator is available on the entire Math section. Students can also bring their own approved calculator. A reference list of common formulae is given. Students can highlight any part of a question and leave themselves a note.
- The Reading and Writing section tests students on their reading-related skills and knowledge, writing-related skills and knowledge. Question distribution is as follows: 28% of Questions are based on Contextual words, Text its structure, purpose, and connections; 26% of Questions are based on Central Ideas and Details, Evidence (Textual, Quantitative) and Inferences; 26% on Standard English Conventions; 20% on rhetorical synthesis and transition of information.

SAT & Pattern

- Previously, the SAT was a paper-based exam. But, now it's available in Digital SAT format. Digital SAT is a multistage adaptive test. In simple terms, if it has two sections, the difficulty level of the questions in the second section will depend on your performance in the first section.
- The digital SAT has two sections: the Reading and Writing section and the Math section. Students have 64 minutes to complete 54 questions from the Reading and Writing section and 70 minutes to complete 44 questions from the Math section. One section has two modules. Both modules are equally timed, i.e. Each Reading and Writing module lasts 32 minutes, while each Math module lasts 35 minutes. Students move to the Math section after completing the Reading and Writing section. There is a 10-minute break between the sections. The total testing time for the digital SAT is 2 hours and 14 minutes.
- Students can move backwards and forward among questions in each module before time runs out. The first module contains a broad mix of easy, medium, and complex questions. Based on how students perform

How to Score in the Reading and Writing Section?

- Learn and revise rules about tenses, parts of speech, subject-verb agreement, parallelism, modifiers and redundancy.
- The ability to assimilate and comprehend the Text and information given is required. Read international newspapers like the New York Times (online) and read articles and editorials. Frame your own opinions and develop your thinking. Observe the style in which content is presented. The content in the Text can come from eclectic topics like Literature, history/social studies, humanities, science. Informational graphics like tables, graphs will also be given. In digital SAT the size of passages is small compared to the previous pattern.

- Familiarity with vocabulary and its nuances will help in better interpretations.
- Elimination techniques need to be learnt. However, ultimately, it is solving given questions, hence learning and applying the strategies to tackle them.
- The Math Section tests students on concepts which match their classroom level. Question distribution is as follows: 35% from Algebra (Linear equations in one variable, Linear equations in two variables, Linear functions, Systems of two linear equations in two variables, Linear inequalities in one or two variables), 35% from Advanced Math (Equivalent expressions, Nonlinear equations in one variable and systems of equations in two variables, Nonlinear functions) 15% from Problem-Solving and Data analysis (Ratios, rates, proportional relationships, and units, Percentages, One-variable data: distributions and measures of centre and spread, Two-variable data: models and scatter plots, Probability and conditional probability, Inference from sample statistics and margin of error, Evaluating statistical claims: observational studies and experiments.) 15% from Geometry and Trigonometry (Area and volume, Lines, angles, and triangles, Right triangles and trigonometry, Circles)

How do you score in the Math Section?

- Develop conceptual clarity in the areas in which you are tested.
- Improve the ability to read the given questions properly. Apply the concepts learnt and avoid calculation mistakes.
- Manage speed and accuracy in solving.
- Practise enough models on standard questions asked. Learn from your mistakes.
- SAT Practice mocks are available on Bluebook and also in downloadable

formats. Check the official website for more information.

SAT & Acceptance

- Students take the SAT for their abroad education. However, many Indian institutions are considering these scores for admissions. It brings a diverse mix of students to an institution. However, these Indian institutions may have their exam too. So, do check the percentage of seats allocated under SAT. Also, apart from the SAT, they may call you for an interview or essay writing, etc. These selection criteria vary from one institution to the other. So, be aware of the process of the institution of your choice and accordingly plan.

SAT & Exam Dates

- SAT is conducted multiple times a year on specific dates. As the admission cycle abroad has FALL and SPRING cycles, the SAT exam dates are also scheduled to help those admissions.
- They are usually conducted in August, October, November, December, March, May, and June. Indian students are advised to plan to take the exams, taking into consideration their Boards and other competitive exam dates.
- When to take the SAT? Since SAT scores are valid for some time and it's conducted multiple times in a year, plan your test based on your preparation and requirement of scores. SAT scores will be archived after 5 years; it involves a process to retrieve them. Generally, Students take it in their Junior year and Senior year. However, colleges accept SAT scores from a specific time. So, take the test based on which test scores are acceptable by the colleges of your interest.
- Understand the device requirements and requests for the exam day, and plan and register your tests carefully. The exam registration fee is around 100 dollars. (The SAT registration fee is \$60, plus a \$43 regional fee.)

SAT Scores: The total score is the sum of the two section scores; its range is 400–1600. Section Scores Students receive scores in the range of 200–800 for each of the two sections. The Reading and Writing section, The Math section.

- For information about Indian colleges accepting SAT scores, do check: <https://international.collegeboard.org/students/sat/acceptance-india>
- Official Website: <https://satsuite.collegeboard.org/digital>

Sirisha Reddy
Director - Academics
Abhyaas Edu Technologies
+91 9849733780
Www.Gyanville.in