



**ముఖ్యమంత్రి కృషితో నెరవేరిన గజ్వేల్ వాసుల రైలు కల**

సీఎం కేసీఆర్, రాష్ట్ర మంత్రి హరీశ్ రావు కృషి ఫలితంగా గజ్వేల్ ప్రజల ఎన్నో దిండ్ర రైలు కల నెరవేరింది. మనోహరాబాద్ నుంచి కొత్తపల్లి వరకు రైలు మార్గం కోసం సీఎం కేసీఆర్ రాష్ట్ర వాటాను కేటాయించారు. రూ.1160కోట్ల అంచనాతో పనులు ప్రారంభించి మొదటి దశలో మనోహరాబాద్ నుంచి గజ్వేల్ వరకు 31 కిలోమీటర్ల మేర పనులు పూర్తి చేశారు. ఇటీవల సిద్దిపేట వరకు పనులు పూర్తయి రైల్వే తిరుగుతున్నాయి. గజ్వేల్ కు గూడ్స్ రైలులో ఎరువులు రేక్ పాయింట్ కు చేరుతున్నాయి. సిద్దిపేట, మెదక్, సంగారెడ్డి, యాదాద్రి భువనగిరి జిల్లాలకు ఇక్కడి నుంచే ఎరువులు సరఫరా అవుతున్నాయి. రైలు రాకతో ఈ ప్రాంతంలో విరివిగా పరిశుభాలు ఏర్పాటుయ్యే అవకాశాలున్నాయి.

**మండల కేంద్రాల్లో ఐవోసీ భవనాలు**

గజ్వేల్ నియోజకవర్గంలోని ములుగు, వర్దల్, కొండ పాక, మర్కాట్, జగదేవ్ పూర్ మండల కేంద్రాల్లో ప్రభుత్వం సమీకృత ప్రభుత్వ కార్యాలయాల (ఐవోసీ) నిర్మాణం కోసం సాగుతున్నది. ఒక్కో ఐవోసీ భవనానికి రూ.5 కోట్లు వెచ్చించి నిర్మాణాలు ప్రభుత్వం చేపట్టింది.

**రోడ్లకు మహర్షక**

గజ్వేల్ నియోజకవర్గ పరిధిలోని ఆర్ఆండ్లీ రోడ్లకు మరమ్మతులు, కొత్తగా వెయిడంట్ నేడు అడ్డంకా కనిపిస్తున్నాయి. ప్రతి మండల కేంద్రంలో నాలుగు వరుసల రోడ్లతోపాటు బుర్ర వైట్ల పర్కాసుతో రాత్రి సమయంలో వెన్నెల వికసించినట్లు కనిపిస్తున్నాయి. రూ.719.50 కోట్లతో 354.41 కిలోమీటర్ల రోడ్ల నేడు గజ్వేల్ పరిధిలో రెండు వరుసలుగా మారాయి.

**రూ.230 కోట్లతో లింగ్ రోడ్డు...**

సీఎం కేసీఆర్ గజ్వేల్ పట్టణం చుట్టూ 22 కిలోమీటర్ల టైల్డ్ లింగ్ రోడ్డు నిర్మాణం కోసం రూ.230 కోట్లు మంజూరు చేశారు. రైల్వే ట్రాక్ల వద్ద 1.6 కిలోమీటర్ల మేర పనులు పెండింగ్ లో ఉండగా, మిగతావి శరవేగంగా పూర్తి చేశారు. టైల్డ్ లింగ్ రోడ్డులో 11 జంక్షన్లు నిర్మిస్తుండగా, ఈ రోడ్డులో 15 కిలోమీటర్ల వరకు 4 లైన్లు, మిగతావి ఆరు వరుసలుగా విస్తరిస్తున్నారు. రిమోవనూడ, శ్రీగిరిపల్లి, పాతూర్ సమీపంలో ట్రాడ్లీల పనులు పూర్తయ్యాయి. ఇరువైపులా జంక్షన్లు నిర్మించి అందంలో ఆకర్షణీయమైన విదేశీ మొక్కలు నాటారు.



గజ్వేల్ పట్టణం పూర్తి



**పాండవుల చెరువు సుందరీకరణ**

మిషన్ కాకతీయలో భాగంగా గజ్వేల్ పాండవుల చెరువును రూ.8.59 కోట్లు వెచ్చించి మినీట్యాంక్ బండ్ గా మార్చారు. సీఎం కేసీఆర్ స్వయంగా ఈ కట్టను పరిశీలించి పరమర్శలు చేసినా దిశానిర్దేశం చేశారు. ప్రజాపూర్ణ చెరువును రూ.5 కోట్లతో మినీ ట్యాంక్ బండ్ గా అభివృద్ధి చేశారు.



పాండవుల చెరువు మినీ ట్యాంక్ బండ్

గజ్వేల్ లోని రాజీవ్ రూదాల పక్కన ఏర్పాటు చేసిన పాతూర్ మార్కెట్

కోమటిబండ వద్ద మిషన్ భగీరథ ట్యాంకులు

కుకునూరు మండల కేంద్రంలోని పల్లె ప్రకృతి వనం

అధునాతన హంగులతో తూప్రాన్ మున్సిపల్ కార్యాలయం

తూప్రాన్ చెరువు కట్టపై ఆట వస్తువులు



**గజ్వేల్**

గజ్వేల్ లింగ్ రోడ్డు

**దేశానికే రోల్ మోడల్**

- గజ్వేల్ చుట్టూ రూ.230 కోట్లతో లింగ్ రోడ్డు
- రూ.21.05 కోట్లతో మహతి ఆడిటోరియం నిర్మాణం
- మిషన్ భగీరథకు పురుషాసాని గజ్వేల్
- 100 పడకల దవాఖానాలో అత్యాధునిక వైద్య సేవలు
- రూ.146 కోట్లతో కార్పొరేట్ తరహా ఎడ్యుకేషన్ హాల్
- సీఎం కేసీఆర్ కృషితో నెరవేరిన గజ్వేల్ వాసుల రైలు కల
- రూ.22.85 కోట్లతో అధునాతనంగా రావుదిద్దుకున్న వెజ్, నాన్ వెజ్ మార్కెట్
- ఐదు వేల వరకు డబుల్ బెడ్ రూమ్ ఇండ్ల నిర్మాణం
- సమీకృత ప్రభుత్వ కార్యాలయాలతో ఒకే దగ్గర సేవలు

**గజ్వేల్.. అభివృద్ధిలో జిగ్గెల్**

**అప్పుడు ఎట్లుండే.. ఇప్పుడు ఎట్లుయ్యింది**

గజ్వేల్, నవంబర్ 14: సమైక్య పాలనలో తీవ్ర నిర్ణయానికి గురైన గజ్వేల్ ప్రాంతం సీఎం కేసీఆర్ నాయకత్వంలో బాగుపడుతున్నది. ఇప్పుడు ఈ ప్రాంతం సమైక్యమలంగా మారింది. దేశానికే ఆదర్శంగా గజ్వేల్ నియోజకవర్గాన్ని ముఖ్యమంత్రి కేసీఆర్ తీర్చిదిద్దారు. పల్లెలు, మండల కేంద్రాలు, గజ్వేల్-ప్రజాపూర్, తూప్రాన్ జల్లియాలను ఎంతో అభివృద్ధి చేశారు. గజ్వేల్ నేడు యావత్తు దేశానికి రోల్ మోడల్ గా రూపుదిద్దుకున్నది. వివిధ రాష్ట్రాల అధికారులు, ప్రజాప్రతినిధులకు గజ్వేల్ ఒక ప్రయోగశాలగా మారింది. సీఎం కేసీఆర్, మంత్రి హరీశ్ రావు కృషి ఫలితంగా ఎవరూ ఊహించనంతగా గజ్వేల్ రూపురేఖలు మారిపోయాయి. రింగ్ రోడ్, యాజమాణి, దవాఖానాలు, ఎడ్యుకేషన్ హాల్, రోడ్లు, భవనాలు, వర్షిటిలు, ఇలా చెప్పకుంటూ పోతే అనేక అభివృద్ధి పనులు జరిగాయి.

**40 రైతు వేదికలు**

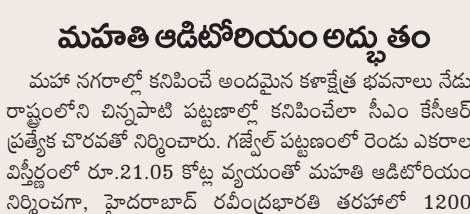
మర్కాట్ మండలం ఎర్రపల్లిలో సీఎం కేసీఆర్ రైతు వేదిక నిర్మాణానికి శంకుస్థాపన చేయడంతో అన్ని క్షేత్ర పరిధిలోని పనులు త్వరితగతిన పూర్తి చేశారు. గజ్వేల్, ములుగు వ్యవసాయ డివిజన్ పరిధిలోని తొమ్మిది మండలాల్లో ఒక్కో రైతువేదిక నిర్మాణానికి రూ.22 లక్షలు వెచ్చించి 40 రైతు వేదికలకు నిర్మించింది.



రైతు వేదిక

**అత్యాధునిక వైద్య సేవలు**

గజ్వేల్ లో నిర్మించిన 100 పడకల దవాఖానాలో అత్యాధునిక వైద్య సేవలు అందుబాటులోకి రావడంతో రోజు ఆవుల్ వైద్య సంఖ్య పెరుగుతున్నది. సీఎం కేసీఆర్, మంత్రి హరీశ్ రావు కృషి ఫలితంగా రూ.21.30 కోట్లతో నిర్మితమైన ఈ దవాఖానాలో 24 గంటల పాటు వైద్య సేవలు అందుబాటులోకి వచ్చాయి.



అత్యాధునిక వైద్య సేవలు

**మహతి ఆడిటోరియం అద్భుతం**

మహా నగరాల్లో కనిపించే అందమైన కళాక్షేత్ర భవనాలు నేడు రాష్ట్రంలోని చిన్నపాటి పట్టణాల్లో కనిపించేలా సీఎం కేసీఆర్ ప్రత్యేక చొరవతో నిర్మించారు. గజ్వేల్ పట్టణంలో రెండు ఎకరాల విస్తీర్ణంలో రూ.21.05 కోట్ల వ్యయంతో మహతి ఆడిటోరియం నిర్మించగా, హైదరాబాద్ రవీంద్రభారతి తరహాలో 1200 మందితో సభలు, సమావేశాలు నిర్వహించుకునేలా తీర్చిదిద్దారు.



మహతి ఆడిటోరియం అద్భుతం

**'డబుల్' ఇండ్ల నిర్మాణం**

సీఎం కేసీఆర్ కృషితో సంగపూర్ వద్ద 60 ఎకరాల విస్తీర్ణంలో 1250 డబుల్ బెడ్ రూమ్ ఇండ్లను రూ.106 కోట్లతో నిర్మించారు. సకల వసతులతో ఈ కాలనీ ఏర్పడింది. వారం త్రితం 1100 ఇండ్లను అడ్వలకు ఇండ్లను రెవెన్యూ అధికారులు కేటాయించారు. నియోజకవర్గంలోని తూప్రాన్ తోపాటు మిగతా మండలాల్లోనూ ఇండ్లు నిర్మించి ఇచ్చారు.



'డబుల్' ఇండ్ల నిర్మాణం

**సమీకృత ప్రభుత్వ కార్యాలయాలు**

గజ్వేల్ లో ఒక చోట అన్ని ప్రభుత్వ కార్యాలయాలు ఉండేలా సీఎం కేసీఆర్ చొరవతో సమీకృత కార్యాలయ భవనం అందుబాటులోకి వచ్చింది. హౌసింగ్ బోర్డు కాలనీ పక్కనే 6 ఎకరాల విస్తీర్ణంలో రూ.42.50 కోట్లతో రెండవ భవనం నిర్మించారు. ఇందులో 45 ప్రభుత్వ కార్యాలయ అధికారులు తమ విధులు నిర్వహిస్తున్నారు.



సమీకృత కార్యాలయ భవనం

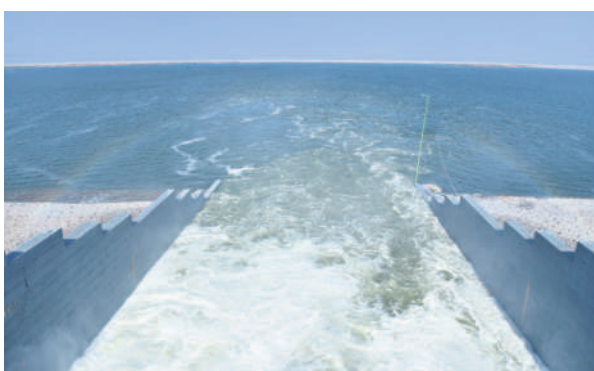
**మిషన్ భగీరథకు ఇక్కడే పురుషుడు**

శుద్ధమైన తాగు నీరు అందించాలనే ఉద్దేశంతో తెలంగాణ ప్రభుత్వం మిషన్ భగీరథను ప్రారంభించింది. సీఎం కేసీఆర్ సిద్ధిపేట ఎమ్మెల్యేగా ఉన్నప్పుడు 1998లో సిద్ధిపేట సమగ్ర తాగునీటి పథకం నుంచి ఈ ఆలోచన మొదలైంది. సుమారు రూ.400 కోట్లతో చేపట్టిన ఈ మిషన్ భగీరథ సీఎం కేసీఆర్ ఆలోచన తోనే గజ్వేల్ మండలం కోమటిబండ గుట్ట వద్ద పురుషుడు పుట్టాడు. అదే స్ఫూర్తితో తెలంగాణలోని అన్ని గ్రామాల్లో రోజు తాగునీరు అందిస్తున్నారు. మిషన్ భగీరథ పథకాన్ని ప్రధాని నరేంద్ర మోదీ, సీఎం కేసీఆర్ చేతుల మీదుగా 2016, ఆగస్టు 7న ప్రారంభించు కున్నారు.



**రూ.146 కోట్లతో ఎడ్యుకేషన్ హాల్**

సీఎం కేసీఆర్, మంత్రి హరీశ్ రావు ప్రత్యేక కృషితో రూ.146 కోట్లతో ఎడ్యుకేషన్ హాల్ ఏర్పాటుచేశారు. అత్యాధునిక హంగులతో ప్రభుత్వ డిగ్రీ, మహిళా డిగ్రీ కళాశాల భవనాలు వేర్వేరు క్యాంపస్ లు నిర్మించారు. పట్టణ సమీపంలో మహిళా డిగ్రీ కళాశాల, పాలిటెక్నిక్ కళాశాల వద్ద బాలర డిగ్రీ కళాశాల నిర్మించారు. సమీకృతంగా భవనాలు నిర్మించడంతో విద్యార్థులకు ఎంతో సౌలభ్యం ఉన్నాయి.



మర్కాట్ మండలంలోని కొండపోపమ్మ సాగర్ లజర్వాయర్



గజ్వేల్ పట్టణంలో ఏర్పాటుచేసిన ఎడ్యుకేషన్ హాల్