



విలేజ్ సమగ్రి మొక్కల పెంపకం కేంద్రంలో ఏర్పాటు చేసిన వాటిబాల్ కోర్సు

వాటిబాల్ కోర్సుగా నర్సరీ

ప్రభుత్వం మారాక పట్టించుకోని అధికారులు

సీసీసీ సమగ్రి, మార్చి 30 : తెలంగాణ తొలి సీఎం కేసీఆర్ హయాంలో హరితహారం కార్యక్రమాన్ని ప్రతిష్టాత్మకంగా చేపట్టారు. ప్రభుత్వ ఆదేశాలతో అప్పటి అధికారులు హరితహారంలో నాటి స మొక్కల సంరక్షణకు చక్కటి ఏర్పాట్లు చేసి, పచ్చదనాన్ని కొనసాగించారు. అనంతరం ప్రభుత్వం మారిన తర్వాత హరితహారంలో నాటి స మొక్కల సంరక్షించేందుకు అధికారులు చర్యలు చేపట్టలేకపోవడంతో ఎండిపోతున్నాయి. కేసీఆర్ ప్రభుత్వ హయాంలో సమగ్రిలో మున్సిపల్ అధికారులు హరితహారం కోసం మున్సిపాలిటీ పరిధిలోని సీసీసీ కేజీలలో నమీవంలో ఈ నర్సరీని, విలేజ్ సమగ్రిలో మరో నర్సరీని ఏర్పాటు చేశారు. మున్సిపాలిటీలో పెద్ద ఎత్తున మొక్కలు నాటి సంరక్షించేందుకు తగిన ఏర్పాట్లు చేశారు. 8 ఏకరాలలో ఈ కార్యక్రమం మిజిల్లంపేట తండ్రి గ్రామంలోని సీసీసీ కేజీలలో చేపట్టారు. ఆ తర్వాత అధికారంలోకి వచ్చిన కాంగ్రెస్ ప్రభుత్వం హరితహారం కోసం మున్సిపల్ అధికారులు చేపట్టిన కార్యక్రమాన్ని వదిలివేసి, విలేజ్ సమగ్రిలో కోర్సులు ఏర్పాటు చేసారు. విలేజ్ సమగ్రిలో కోర్సులు ఏర్పాటు చేసిన సందర్భంగా ప్రభుత్వం ప్రజలకు తెలియజేసింది. ప్రభుత్వం హరితహారంలో చేపట్టిన కార్యక్రమాలను అభినందిస్తూ, విలేజ్ సమగ్రిలో కోర్సులు ఏర్పాటు చేసినందుకు ప్రభుత్వం ప్రజలకు తెలియజేసింది. ప్రభుత్వం హరితహారంలో చేపట్టిన కార్యక్రమాలను అభినందిస్తూ, విలేజ్ సమగ్రిలో కోర్సులు ఏర్పాటు చేసినందుకు ప్రభుత్వం ప్రజలకు తెలియజేసింది.

రెండు శ్రద్ధచూపకపోవడంతో నర్సరీలో పెద్దగా మొక్కల పెంపకం జరుగడంలేదు. పట్టణ ప్రకృతి వనాలను పట్టించుకోవడమే మనోహరం. విలేజ్ సమగ్రిలోని మొక్కల పెంపకం కేంద్రం ప్రస్తుతం క్రీడామైదానం నంగా మారింది. గతంలో ఇక్కడ వెంచర్ ఏర్పాటు చేసిన వారు మున్సిపాలిటీకి కేటాయించిన 10 గంటల భూమిలో అధికారులు మొక్కల పెంపకం కేంద్రాన్ని ఏర్పాటు చేశారు. ప్రభుత్వం మారడంతో కనమరుగైంది. ప్రస్తుతం ఇందులో పెంచిన మొక్కలన్నీ ఎండిపోయాయి. ప్రస్తుతం వాటిబాల్ కోర్సుగా మారింది. కొంత మంది క్రీడాకారులు ఇక్కడ వాటిబాల్ కోర్సును ఏర్పాటు చేసుకొని ఆడుకుంటున్నారు. ఒక మంది ఉద్దేశ్యంతో పచ్చదనం కోసం ఏర్పాటు చేసిన మొక్కల పెంపకం కేంద్రాన్ని అధికారులు నిర్లక్ష్యం చేయడంతోనే ఈ పరిస్థితి నెలకొందని పట్టణ ప్రజలు చెబుతున్నారు.

హరితహారంపై నిర్లక్ష్యం సరికాదు..

కేసీఆర్ ప్రభుత్వ హయాంలో అటవీ సంపద పెంపుకోసం హరితహారం కార్యక్రమాన్ని చేపట్టారు. ఎనిమిది విడతల్లో కోట్లాది మొక్కలు నాటి, 28 శాతం ఉన్న అటవీ సంపదను, 33 శాతానికి పెంచారు. పల్లెలు, పట్టణాల్లో పచ్చదనాన్ని తీసుకువచ్చారు. మేమంతా పండుగ నాతావరణంలో యేటా మొక్కలు నాటాము. ప్రభుత్వం మారిన తర్వాత నర్సరీలు, పట్టణ ప్రకృతి వనాలను పట్టించుకోవడంలేదు. నర్సరీలు కనుమరుగవుతున్నాయి. హరితహారం ప్రజలందరికీ ఉపయోగపడేది. భవిష్యత్ తరాలకు మనసుచే బహుమానం సృష్టమైన వాతావరణం నమో. ఇందుకోసం వెళ్లిన పెంపకం అందరి బాధ్యత. ప్రభుత్వం మారినంత మాత్రాన ఇంత మంది కార్యక్రమాన్ని నిర్లక్ష్యం చేయడం సరికాదు. - **శివ్ బాసెన్, నర్సరీ**



ఉగాది, రంజాన్ సందడి

ఎదురాపురం, మార్చి 30 : ఉగాది, రంజాన్ పండుగలు సందర్భంగా అదివారం అదిరాబాద్ మార్కెట్ రద్దీగా మారింది. రెండు పండుగలతోపాటు అదివారం సందడి బజార్ కావడంతో జనాలు పెద్ద ఎత్తున కొనుగోళ్లు చేయడానికి వచ్చారు. వ్యాపారులు అధికంగా జరుగుతున్నాయని వ్యాపారులు చెబుతున్నారు. అదివారం ఉగాది కావడంతో పూజా సామగ్రి కొనుగోళ్లు చేశారు. నెల వంక కనిపించడంతో సోమవారం రంజాన్ పండుగ జరుగుతున్న సేపట్లో సెమియాలూ, డ్రై ఫ్రూట్స్ కొసం ప్రత్యేకంగా వెలిసిన దుకాణాల్లో సామగ్రిని ముప్పిం సోదరులు కొనుగోళ్లు చేశారు. అదే విధంగా ఆడ వాళ్లు వారికి బట్టలతోపాటు మ్యాచింగ్ గాజులు, ఇతర చేస్తువులను కొనుగోళ్లు చేస్తున్నారు. ఇదిలా ఉంటే ఎలాంటి అవాంఛనీయ ఘటనలు చోటు చేసుకోకుండా పోలీసులు బందోబస్తు నిర్వహించారు.

రద్దీగా మారిన గాంధీ చౌక్

దాబడి

ఈ 5 పోస్టాఫీస్ స్కీములతో పన్ను లాభం

తపాలా శాఖ నుంచి పన్ను చిన్న మొత్తాల పొందుతూ ఉంటుంది. దేశంలోనే అత్యంత సురక్షితమైన పెట్టుబడి సాధనాలుగా చెప్పుకోవచ్చు. ఇందుకు కారణం భారత ప్రభుత్వం భరోసా ఉండటమే. పైగా ఆయా స్కీముల్లో పెట్టుబడులపై, వాటిద్వారా పొందే ఆదాయంపై ఆదాయ పన్ను చట్టం-1961లోని సెక్షన్ 80సీ కింద మదుపులకు పన్ను మినహాయింపులు వర్తిస్తాయి. ఆర్థిక సంవత్సరం రూ.1.5 లక్షలదాకా కైయిం చేసుకోవచ్చు. ఇలాంటి ఐటీ ప్రయోజనాలన్నీ 5 పోస్టాఫీస్ స్కీములను ఒక్కసారి పరిశీలిస్తే..

పన్నులుండవు. ఈ ఏడాది ఏప్రిల్-జూన్ గాను వడ్డీరేటు 8.2 శాతంగా ఉన్నది. వార్షిక ప్రాతిపదికన లెక్కిస్తారు. ఏటీఎల్ వద్ద వడ్డీని అనుసరించి లాభాల్ని అందిస్తారు.

సీనియర్ సేవింగ్స్ స్కీం (ఎన్ఎస్ఎస్)
వృద్ధులను ఉద్దేశించి తెచ్చిన పథకం ఇది. ఎన్ఎస్ఎస్లోనూ పన్ను ప్రయోజనాలతో కూడిన లాభాలుంటాయి. ఇందులో కనీస పెట్టుబడి రూ.1,000, గరిష్ట పెట్టుబడికన్న పరిమితి రూ.30 లక్షలు. అయితే పెట్టుబడిపై వడ్డీ ఆదాయానికి పన్నుంటుంది. ఈ ఏప్రిల్-జూన్ గాను వడ్డీరేటు 8.2 శాతం.

ఇండెక్స్ పోస్టాఫీస్ ట్రైడింగ్ (సీవీటీ)
ఇందులో కనీస పెట్టుబడి రూ.1,000. గరిష్టంగా ఎంతైనా పెట్టుబడి పెట్టవచ్చు. ఎన్ఎస్ఎస్ కంటే ఎక్కువ వడ్డీ పొందవచ్చు. ఇక ఈ స్కీంలో కనీసం రూ.1,000, గరిష్టంగా ఎంతైనా పెట్టుబడి పెట్టవచ్చు. ఎన్ఎస్ఎస్ కంటే ఎక్కువ వడ్డీ పొందవచ్చు. ఇక ఈ స్కీంలో కనీసం రూ.1,000, గరిష్టంగా ఎంతైనా పెట్టుబడి పెట్టవచ్చు. ఎన్ఎస్ఎస్ కంటే ఎక్కువ వడ్డీ పొందవచ్చు. ఇక ఈ స్కీంలో కనీసం రూ.1,000, గరిష్టంగా ఎంతైనా పెట్టుబడి పెట్టవచ్చు. ఎన్ఎస్ఎస్ కంటే ఎక్కువ వడ్డీ పొందవచ్చు.

వడ్డీ ప్రాబంధం ఫండ్ (సీవీఎఫ్)

అత్యంత ప్రజాదరణ పొందిన దీర్ఘకాలిక పెట్టుబడి పథకాల్లో సీవీఎఫ్ ఒకటి. కనీస పెట్టుబడి రూ.500. గరిష్టం ఏటా రూ.1.5 లక్షలు. సీవీఎఫ్ పై వడ్డీరేటు ఈ ఏడాది ఏప్రిల్-జూన్ త్రైమాసికానికి 7.1 శాతం. సీవీఎఫ్ లో డిపాజిట్ చేసి, దానిపై పొందే వడ్డీ ఆదాయానికి, మెంబర్ల డివిడెండ్లను తీసుకున్నా ఎలాంటి పన్నులా ఉండవు.

పన్నులుండవు. ఈ ఏడాది ఏప్రిల్-జూన్ గాను వడ్డీరేటు 8.2 శాతంగా ఉన్నది. వార్షిక ప్రాతిపదికన లెక్కిస్తారు. ఏటీఎల్ వద్ద వడ్డీని అనుసరించి లాభాల్ని అందిస్తారు.

సీనియర్ సేవింగ్స్ స్కీం (ఎన్ఎస్ఎస్)
వృద్ధులను ఉద్దేశించి తెచ్చిన పథకం ఇది. ఎన్ఎస్ఎస్లోనూ పన్ను ప్రయోజనాలతో కూడిన లాభాలుంటాయి. ఇందులో కనీస పెట్టుబడి రూ.1,000, గరిష్ట పెట్టుబడికన్న పరిమితి రూ.30 లక్షలు. అయితే పెట్టుబడిపై వడ్డీ ఆదాయానికి పన్నుంటుంది. ఈ ఏప్రిల్-జూన్ గాను వడ్డీరేటు 8.2 శాతం.

ఇండెక్స్ పోస్టాఫీస్ ట్రైడింగ్ (సీవీటీ)
ఇందులో కనీస పెట్టుబడి రూ.1,000. గరిష్టంగా ఎంతైనా పెట్టుబడి పెట్టవచ్చు. ఎన్ఎస్ఎస్ కంటే ఎక్కువ వడ్డీ పొందవచ్చు. ఇక ఈ స్కీంలో కనీసం రూ.1,000, గరిష్టంగా ఎంతైనా పెట్టుబడి పెట్టవచ్చు. ఎన్ఎస్ఎస్ కంటే ఎక్కువ వడ్డీ పొందవచ్చు. ఇక ఈ స్కీంలో కనీసం రూ.1,000, గరిష్టంగా ఎంతైనా పెట్టుబడి పెట్టవచ్చు. ఎన్ఎస్ఎస్ కంటే ఎక్కువ వడ్డీ పొందవచ్చు.

సంకల్ప సమృద్ధి యోజన (ఎన్ఎస్ఐ)

ఆడిట్ల కోసం ఉద్దేశించిన పథకమే ఈ ఎన్ఎస్ఐ. ఇందులో పన్ను ప్రయోజనాలతో కూడిన అధిక రాబడులుంటాయి. కనీసం రూ.250, గరిష్టంగా ఏటా రూ.1.5 లక్షల వరకు పెట్టుబడిగా పెట్టవచ్చు. పెట్టుబడికి, వడ్డీ ఆదాయానికి, మెంబర్ల డివిడెండ్లను తీసుకున్నా ఎలాంటి పన్నులా ఉండవు.



ఆడిట్ల కోసం ఉద్దేశించిన పథకమే ఈ ఎన్ఎస్ఐ. ఇందులో పన్ను ప్రయోజనాలతో కూడిన అధిక రాబడులుంటాయి. కనీసం రూ.250, గరిష్టంగా ఏటా రూ.1.5 లక్షల వరకు పెట్టుబడిగా పెట్టవచ్చు. పెట్టుబడికి, వడ్డీ ఆదాయానికి, మెంబర్ల డివిడెండ్లను తీసుకున్నా ఎలాంటి పన్నులా ఉండవు.

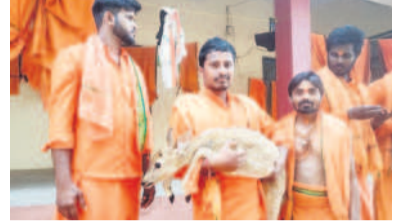
వన్యప్రాణుల రక్షణకు చర్యలు

● సానర్ పిట్లలో నీటిని నింపి జంతువుల దాహార్తి తీరుస్తున్న అటవీశాఖ ● సీసీ కెమెరాలతో జంతువులు, పక్షుల కదలికలను మోడు

ఖానాపూర్ టౌన్, మార్చి 30 : వేసవిలో తాగునీటికై వన్యప్రాణులు మైదాన ప్రాంతాలకు వస్తున్న సేవ ధ్వంసం వాటి రక్షణకు అటవీశాఖ అధ్యక్షులతో పట్టణ చర్యలు చేపట్టారు. ఐదారు నెలలుగా వర్షాలు లేక అటవీ ప్రాంతంలోని వాగులు, వంకలు, నీటి జాలు గుంతలన్నీ వట్టిపోయాయి. దీంతో అడవి జంతువులకు తాగునీరు దొరకడం కష్టంగా మారింది. నీళ్ల కోసం ఇటీవల దుప్పలు మైదాన ప్రాంతాలకు వచ్చి కుక్కల దాడిలో గాయపడిన ఘటనలు సైతం చోటు చేసుకున్నాయి. గతంలో అడవి జంతువుల దాహార్తిని



ట్యాంకర్ ద్వారా నీటిని నింపుతున్న సిబ్బంది

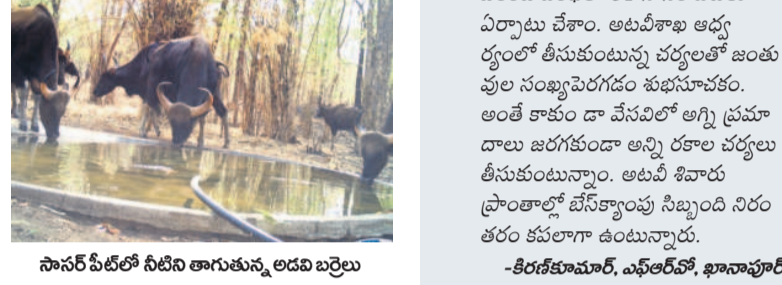


కుక్కల దాడిలో గాయపడిన దుప్పని కాపాడిన యువకులు

తీర్చేందుకు అటవీ ప్రాంతంలో పలు చోట్ల ఏర్పాటు చేసిన సానర్ పిట్ల (నీటి తొట్టలు)లో నీటిని నింపుతున్నారు. ఖానాపూర్ అటవీ రెంజ్ పరిధిలో 31 సానర్ పిట్లు ఏర్పాటు చేశారు. ఆ తొట్టల్లో వాతావరణాన్ని బట్టి 10-15 రోజులకోసారి ట్యాంకర్ల ద్వారా నీటిని నింపుతున్నారు. ఆ నీటితోనే జంతువులు, పక్షులు దాహార్తిని తీరుకుంటున్నారు. వీటితో పాటు ఖానాపూర్ రెంజ్ పరిధిలో 7 చోట్ల ప్రత్యేకంగా సానర్ బోర్డులను ఏర్పాటు చేసి వాటితో కూడా జంతువుల దాహార్తిని తీరుస్తున్నారు. అటవీశాఖ తీసుకుంటున్న చర్యలతో వన్యప్రాణుల సంతతి పెరిగి జీవవై

సానర్ పిట్లలో నీటిని నింపుతున్నాం

వేసవిలో అడవి జంతువుల సందర్శనకు గాను సానర్ పిట్లలో నీటిని నింపుతున్నాం. ఖానాపూర్ అటవీ రెంజ్ పరిధిలో 31 సానర్ పిట్లు ఏర్పాటు చేశారు. అటవీశాఖ అధ్యక్షులతో వేసవిలో అగ్ని ప్రమాదాలు జరగకుండా అగ్ని రక్షణ చర్యలు తీసుకుంటున్నాం. అటవీ శివారు ప్రాంతాల్లో బీసీ క్యాంపు నిర్మించి నిరంతరం కవలగా ఉంటున్నాం. - **కేశవ్ కుమార్, ఎఫ్ఆర్సీ, ఖానాపూర్**



సానర్ పిట్లలో నీటిని తాగుతున్న అడవి బలి

భానుడే భగభగ

రేణి బోజులూ ఎండలు మండిపోతున్నాయి. అదివారం ఉష్ణోగ్రత అధికంగా ఉండడంతో ఖానాపూర్ పట్టణంలోని తెలంగాణ తల్లి, ఎస్సీల చారిత్రాత్మక నిర్మాణాన్ని దగ్ధం చేశారు. నిర్మాణం జనంతో బాజులూ ఉండే ప్రధాన కూడళ్లు మ్యాగ్నెట్ 12 నుంచి సాయంత్రం 4 గంటల వరకు ప్రజలు బయటకు రాకపోవడంతో బోసిపోయి కనిపించాయి. ఎండ వేడిగా భరించలేక ప్రజలు, వ్యాపారులు సమతపాతమవుతున్నారు. గరిష్టంగా 42 డిగ్రీల ఉష్ణోగ్రత నమోదైంది. ప్రజలు వడ దెబ్బ తలకలూ తగిన జాగ్రత్తలు పాటించాలని వైద్యధికారులు సూచిస్తున్నారు.



తెలంగాణ తల్లి చారిత్రాత్మక నిర్మాణాన్ని దగ్ధం చేస్తున్న రోడ్డు

గోల్డ్ vs నిష్పత్తి 50

దిర్ఘకాల పెట్టుబడికి ఏది ఉత్తమం?

బంగారంపై పెట్టుబడులు 8-10 శాతం మేర చక్క వార్షిక వృద్ధిరేటును అందించాయి. అసెన్సివ్ పరిస్థితుల్లోనూ పసి దిన్నె మదుపు అకర్షణీయ ప్రదర్శననే ఇచ్చింది. అయితే దీర్ఘకాలంలో నిష్పత్తి పెట్టుబడులు 12-15 శాతం వరకు చక్క వార్షిక వృద్ధిరేటును చూపాయి. దీంతో వృద్ధి తేలిక ప్రాధాన్యత అయితే నిష్పత్తి పెట్టుబడులే లాభదాయకం.

ప్రస్తుత లభ్యత బోధిక బంగారాన్ని సగం మారుకోవడం కొంత ఇబ్బంది. నాణ్యత, తయారీ ఇతరత్రా ఖర్చులు ఎదురవుతాయి. డిజిటల్ గోల్డ్, గోల్డ్ కేజీలతో కూడిన ఈ సమస్య ఉండదు. స్టాక్ మార్కెట్లో పెద్ద డ్రాప్ కంట్రోలు సులభం. సగం లభ్యత వేగంగా ఉంటుంది. కాబట్టి పసిడి కంటే నిష్పత్తి పెట్టుబడినే తగ్గగా కాన్సిడర్ చేసుకోవచ్చు.

ప్రయోజనాల సమాఖ్య

ప్రయోజనాల సమాఖ్య అధిగమించాలంటే బంగారం చక్కని సాధనం. కరెన్సీ విలువ తగ్గితే ఇది పెరుగుతుంది. ఇక స్టాక్ మార్కెట్లపై ప్రయోజనాలను మించి పెరుగులు పెడుతున్నాయి. కంట్రోలు లాభాలు, ఆదాయం గణనీయంగా పెరుగుతుండటంతో నిష్పత్తి వైచేయి.

వివరాలు..

మార్కెట్లో ప్రస్తుతం నెలకొన్న పరిస్థితులనుబట్టి తమ పోర్ట్ ఫోలియోలో స్టాక్ మార్కెట్ పెట్టుబడులు రిస్కుతో మదుపరుతుంటే బంగారాన్ని పెట్టుబడిలో ఉత్తమం. అయితే పోర్ట్ ఫోలియోలో వేగవంతమైన వృద్ధిని కోరుకునే ఇన్వెస్టర్లకు ఈ కేజీలే సరైనవి. అయితే నిపుణుల సలహాతో ముందుకొత్త మరొక లాభదాయకం.

ఒడిదుడుకులు

పుత్తడి ధరలో ఒడిదుడుకులు తక్కువే. ముఖ్యంగా ఆర్థిక సంక్షోభాల ప్రభావం పెద్దగా ఉండదు. స్టాక్ మార్కెట్లపై ప్రతి విస్తృతం ప్రభావం కనిపిస్తుంది. ఇలాంటి తగ్గుదల కోలుకుంటాయి. స్టాక్ మార్కెట్లపై కోలుకునే మదుపులకు బంగారంపై ఉత్తమం. అయితే ఒడిదుడుకులను తట్టుకుని, ఓపిక వదులుకోవడం నిష్పత్తి లాభం.

ఆటో, జీఎస్టీ గణాంకాలు కీలకం!

దేశీయ స్టాక్ మార్కెట్ల గత వారం పడుతూ, లేస్యూ కొనసాగిన లాభాల్లో నెలబెట్టుకున్నాయి. విదేశీ సంస్థాగత మదుపులకు (ఎఫ్ఐఐ) అఖండ పెట్టుబడులకు ముందుకు రాకున్నా సూచించుతున్న వృద్ధిని కనబరుస్తుంది. ఈ క్రమంలోనే అంతకుముందు వారం ముగింపుతో చూస్తే బాంబే స్టాక్ ఎక్స్చేంజ్ (బీఎస్ఈ) ప్రధాన సూచీ సెన్సెక్స్ 509.41 పాయింట్లు లేదా 0.66 శాతం లాభపడి వడ్డీ పడ్డ సెషన్ల స్టాక్ ఎక్స్చేంజ్ (ఎన్ఎస్ఈ) సూచీ నిష్పత్తి 168.95 పాయింట్లు లేదా 0.72 శాతం పెరిగి 23,519.35 ధగ్గర నిలిచింది. అయితే ఈ వారం మదుపులకు పెట్టుబడులు ఫిట్టవని ఆటో అమ్మకాలు, వస్తు, సేవల పన్ను (జీఎస్టీ) గణాంకాల ఆధారంగా కొనసాగి వీలున్నట్లు మెజారిటీ నిపుణులు చెబుతున్నారు. అయినప్పటికీ వారల్లో పోల్చితే రూపాయి మారకం విలువ కదలికలు కీలకమని గుర్తుచేస్తున్నారు. అలాగే గ్లోబల్ స్టాక్ మార్కెట్ల తీరు తెన్నులు, ఎఫ్ఐఐ పెట్టుబడులు, ముడి పనులు ధరలు, అంతర్జాతీయ పరిణామాలూ దేశీయ మార్కెట్లను

ప్రభావితం చేస్తాయని చెప్పవచ్చు. కాగా, అమ్మకాల ఒత్తిడి కనిపిస్తే నిష్పత్తి 23,200 పాయింట్లు స్థాయి కీలకమైనదనుకోవచ్చు. దీనికి దిగువన ముగిస్తే 22,900 పాయింట్లు స్థాయిని మధ్యతగా చెప్పుకోవచ్చని అత్యధిక నిపుణుల మాట. అయితే సూచీలు పరుగులుడుతుంటే ఈ వారం నిష్పత్తి 23,800-24,000 స్థాయికి వెళ్వచ్చని కూడా చెబుతున్నారు.

గమనిక.. స్టాక్ మార్కెట్ పెట్టుబడులు రిస్కుతో కూడుకున్నవి. వివిధ దేశ, విదేశీ పరిణామాలు ట్రేడింగ్ను ఎక్కువగా ప్రభావితం చేస్తుంటాయి. కాబట్టి ఇక్కడ ఒడిదుడుకులు చాలా సూచించు. పెట్టుబడులు పెట్టే ముందు ఆర్థిక నిపుణుల సలహా తీసుకోవడం, అయినా సాధనాల దాక్కుమెంట్లను క్షణంగా మదుపుకోవడం ఉత్తమం. అలాగే వైసీ పేర్లన్న నూపనలు విశ్లేషణ అభిప్రాయం మాత్రమే. దీనికి మా పత్రిక ఎటువంటి బాధ్యత వహించదు. ఎవరి పెట్టుబడులకు వారిదే పూర్తి బాధ్యత. అవగాహన కోసమే ఈ మార్కెట్ వార్త.

ఆరోగ్య బీమా.. ఓ స్టార్ట్ పెట్టుబడి

కింద ఆరోగ్య బీమా కోసం చెల్లించే ప్రీమియంపై పన్ను మినహాయింపులను అందుకోవచ్చు. 60 ఏళ్ల లోపువారికి ఏటా రూ.25,000దాకా, ఆపై వయసున్న సీనియర్ సిటిజన్లకు రూ.50,000 వరకు పన్ను మినహాయింపులను పొందవచ్చని నిపుణులు చెబుతున్నారు. కాబట్టి ఈ ఉపయోగం మొదలైన కొత్త ఏడాదిలో ఆరోగ్య బీమా ఆపజ్యత తన గుర్తించి ఓ సానుకూల నిర్ణయం తీసుకోండి. ఒకవేళ ఇప్పటికే ఆరోగ్య బీమా ఉన్నట్లైతే.. సమగ్ర కవరేజీలతో, ఇంటిల్లి పాడికి అవసరమయ్యే మరింత మెరుగైన బీమాను కొనడం ఉత్తమం.

నెడు వైద్య ఖర్చులు ఏ స్థాయిలో పెరిగి పోయామో ప్రత్యేకంగా చెప్పుకోవచ్చు. ఈ నేపథ్యంలో ప్రతి ఒక్కరికీ ఆరోగ్య బీమా తప్పనిసరి అంటే ఎంతమాత్రం అతి శయోజ్య కాదు. హెల్త్ ఇన్సూరెన్స్ తీసుకోవడం.. మీ కుటుంబ భవిష్యత్తుపై పెట్టుబడి పెట్టేస్తే. ఇక గతంలో పోల్చితే ప్రస్తుతం అందుబాటులో ఉంటున్న ఆరోగ్య బీమా పాలసీలు.. కేవలం దవాఖానల్లో చేరిక లెక్కాక, ఓపీడి సంప్రదింపులు, టెలి మెడిసిన్, ముందున్న వైద్య పరీక్షలు, ప్రసూతి, మానసిక, రిహాబిలి టేషన్, ఇతర ఆరోగ్య సంరక్షణ సేవల్ని అందిస్తుండటం వీలైనా, నిజానికి మారిన జీవనశైలితో ఇప్పుడు చాలా మంది వయసుతో సంబంధం లేకుండా షుగర్, బీపీ సమస్యల్ని ఎదుర్కొంటున్నారు. గుండె-కిడ్నీ సమస్యలు, క్యాన్సర్ వంటి ప్రమాదాలూ బారిన కూడా పడుతున్నాయి. దీంతో ఇలాంటివారికి ఆరోగ్య బీమా, ప్రధానంగా డిజిటల్ ఇన్సూరెన్స్ రైడర్లుంటే పాలసీల అవకాశం చాలా ఉంటున్నాయి. ఇలాంటి కవరేజీలను ఎన్నోబా జనరల్ ఇన్సూరెన్స్ హాకీ అనేక సంస్థలు ప్రభావవంతంగా అందిస్తున్నాయి. పైగా ఆదాయ పన్ను (ఐటీ) చట్టంలోని సెక్షన్ 80డి

